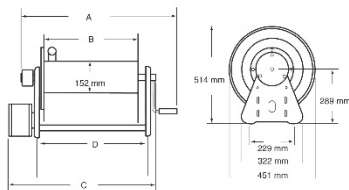


Reelcraft 30000

Robuuste haspel voor zware toepassingen. Haspel is geschikt voor lange lengten slang van 1/4" tot en met 1". Haspels zijn standaard handgewonden met de zwengel aan de zijkant. De swivel is uitgerust met Aflas dichtingen en heeft een temperatuurbereik van -30 °C. tot +120 °C. Vloestofpad met volle doorlaat.



A max. 781 mm.
B max. 712 mm.
C max. 982 mm.
E max. 889 mm.



Handgewonden

artikelnr.	model	inlaat bi.dr."	uitgang bi.dr. "	Ø slang mm.	lengte mtr.	werkdruk bar	A mm.	B mm.	D mm.	gew. kg.
9C32106M118	CA32106M118	1/2 NPT	1/2 NPT	13	30	207	483	152	248	18
9C32112M118	CA32112M118	1/2 NPT	1/2 NPT	13	60	207	635	305	400	21
9C32118M118	CA32118M118	1/2 NPT	1/2 NPT	13	100	207	787	457	552	25
9C32122M118	CA32122M118	1/2 NPT	1/2 NPT	13	122	207	889	559	654	27
9C32128M118	CA32128M118	1/2 NPT	1/2 NPT	13	153	207	1016	686	781	30
9C33106M118	CA33106M118	3/4 BSPT	3/4 BSPT	19	16	207	483	152	248	18
9C33112M118	CA33112M118	3/4 BSPT	3/4 BSPT	19	30	207	635	305	400	21
9C33118M118	CA33118M118	3/4 BSPT	3/4 BSPT	19	54	207	787	457	552	25
9C33122M118	CA33122M118	3/4 BSPT	3/4 BSPT	19	69	207	889	559	654	27
9C33128M118	CA33128M118	3/4 BSPT	3/4 BSPT	19	84	207	1016	686	781	30
9C37118L118	CB37118L118	1 BSPT	1 BSPT bu.	25	30	21	864	457	552	26
9C37122L118	CB37122L118	1 BSPT	1 BSPT bu.	25	38	21	966	559	654	28
9C37128L118	CB37128L118	1 BSPT	1 BSPT bu.	25	47	21	1093	686	781	30

Elektrisch aangedreven (excl. kettingbeschermer)

artikelnr.	model	inlaat bi.dr."	uitgang bi.dr. "	Ø slang mm.	lengte mtr.	werkdruk bar	C mm.	B mm.	D mm.	gew. kg.
9EA32106M....	EA32106M....	1/2 NPT	1/2 NPT	13	30	207	498	152	248	38
9EA32112M....	EA32112M....	1/2 NPT	1/2 NPT	13	60	207	600	305	400	41
9EA32118M....	EA32118M....	1/2 NPT	1/2 NPT	13	100	207	752	457	552	45
9EA32122M....	EA32122M....	1/2 NPT	1/2 NPT	13	122	207	854	559	654	47
9EA32128M....	EA32128M....	1/2 NPT	1/2 NPT	13	153	207	981	686	781	50
9EA33106M....	EA33106M....	3/4 BSPT	3/4 BSPT	19	16	207	498	152	248	38
9EA33112M....	EA33112M....	3/4 BSPT	3/4 BSPT	19	30	207	600	305	400	41
9EA33118M....	EA33118M....	3/4 BSPT	3/4 BSPT	19	54	207	752	457	552	45
9EA33122M....	EA33122M....	3/4 BSPT	3/4 BSPT	19	69	207	854	559	654	47
9EA33128M....	EA33128M....	3/4 BSPT	3/4 BSPT	19	84	207	981	686	781	50
9EA37118L....	EA37118L....	1 BSPT	1 BSPT bu.	25	30	21	787	457	552	46
9EA37122L....	EA37122L....	1 BSPT	1 BSPT bu.	25	38	21	889	559	654	48
9EA37128L....	EA37128L....	1 BSPT	1 BSPT bu.	25	47	21	1016	686	781	50

vervang voor:

12D118	12 volt DC, 1/3 pk
24D118	24 volt DC, 1/3 pk
12DX118	12 volt DC, 1/3 pk, explosie veilig
24DX118	24 volt DC, 1/3 pk, explosie veilig
10AX118	115 volt, AC 1/2 pk, explosie veilig
9AA	pneumatische aandrijving
9HA	hydraulische aandrijving

