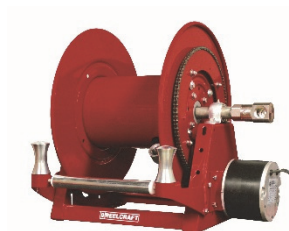


Reelcraft 1200 serie

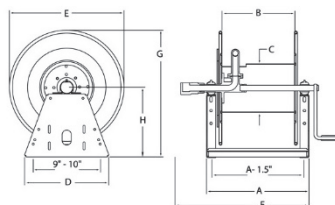
Robuuste haspel geschikt voor lange lengten slang van 1/2" tot en met 1".
Frame en spoel gepoedercoat. Afgebeelde slanggeleider is optioneel.

Maximum druk 207 bar. Temperatuurbereik -30 °C. tot +100 °C.



aandrijving =

HC	hand crank (zijkant)
BC	bevel crank (voorkant)
E	12 VDC 1/3 pk
NJ	24 VDC 1/4 pk
EP	12 VDC 1/2 pk explosie veilig
EJ	24 VDC 1/2 pk explosie veilig
EA	115 VAC 1/2 pk explosie veilig
AF	pneumatisch 4pk luchtmotor
AR	pneumatisch 6pk luchtmotor
HD	hydraulisch



Hand Crank

artikelnr.	slang lengte bij			B	E	F HC	F EP	G	A	D	gewicht
	13mm.	19mm.	25mm.								
9□□1200196	30	15	11	152	483	559	470	536	279	356	19
9□□1200192	61	30	21	305	483	711	622	536	432	356	20
9□□1200198	91	46	32	457	483	864	775	536	584	356	20
9□□12001922	111	55	38	559	483	965	876	536	686	356	20
9□□12001928	142	70	49	711	483	1118	1029	536	838	356	21
9□□1200236	46	23	15	152	584	559	470	638	279	387	22
9□□12002312	91	46	30	305	584	711	622	638	432	387	23
9□□12002318	137	69	46	457	584	864	775	638	584	387	24
9□□12002322	168	84	55	559	584	965	876	638	686	387	24
9□□12002328	213	107	70	711	584	1118	1029	638	838	387	24

* Gewicht voor haspel met bevelcrank. Gewicht elektrische uitvoering +8kg.

Kettingbeschermer voor 30.000 en 1200 serie

Voor de motor aangedreven haspels is een kettingbeschermer verplicht volgens CE - normering

artikelnr.	model
9600518	kettingbeschermer



- Optioneel:
- 3-weg of 4-weg slanggeleider
 - hogere druk/temperatuur